

モバイルベースステーション（無線通信データ収集機） RTR500BM 機能と仕様

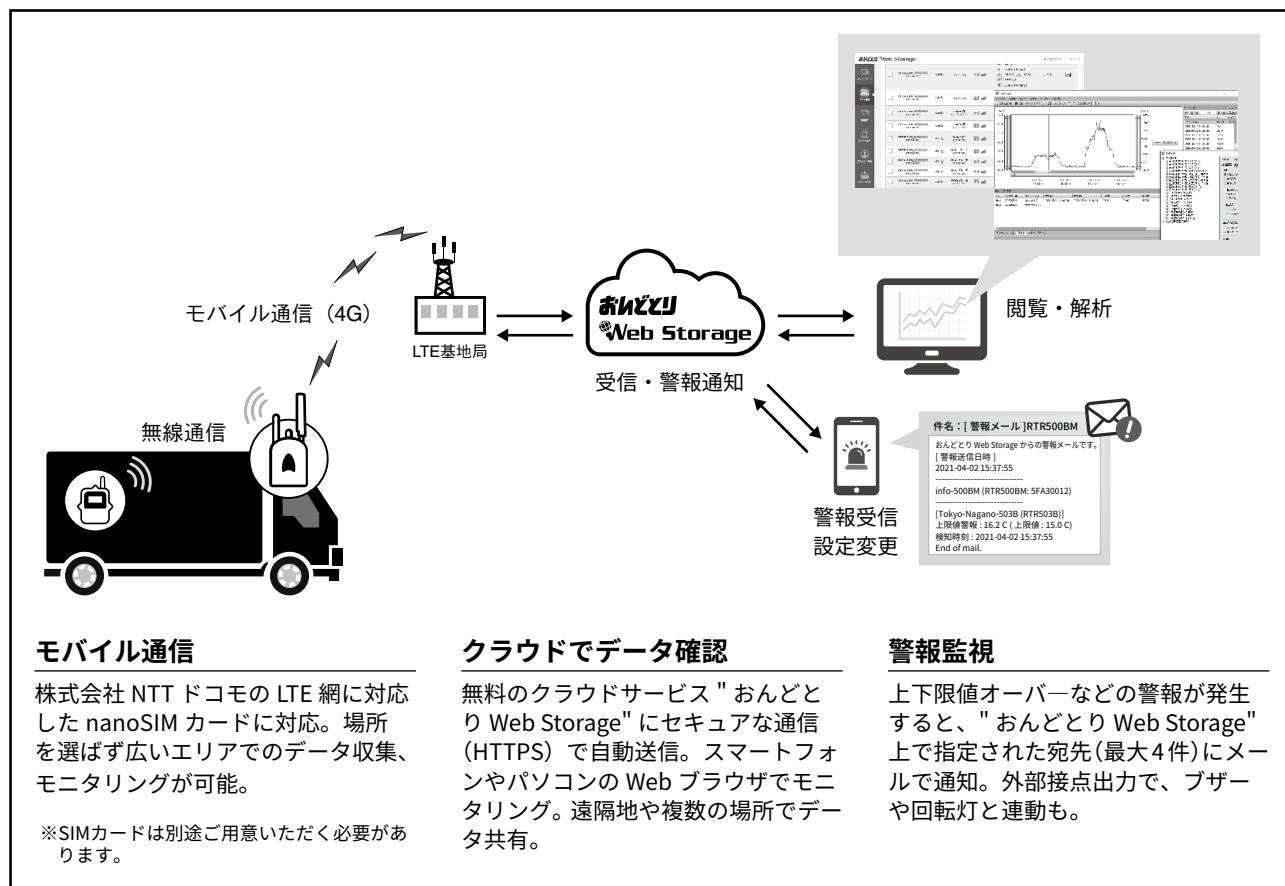
データ転送
4Gデータ通信

モニタリング
おんどとり Web Storage

警報
測定値オーバー、
センサ異常、通信エラーほか

警報確認方法
Eメール
外部接点出力

4Gデータ通信機能搭載で、パソコン、ネットワーク環境のない場所でも利用できる収集機（親機）です。ワイヤレスデータロガー（子機）から無線通信でデータを収集し、モバイル通信経由で無料のクラウドサービス"おんどとり Web Storage"に自動送信します。



初期設定は Bluetooth 通信または USB 通信で

スマートフォンからは Bluetooth 通信、パソコンからは USB 通信で初期設定可能。

遠隔設定

クラウドを介して遠隔地に設置した機器の名称、記録間隔、警報設定値、機器の追加登録等の設定が可能。

無線通信距離延長

データロガーとの無線通信は見通しのよい直線で最長約 150m。無線距離の延長には中継機 (RTR500BC) を。

選べる供給電源

単 3 アルカリ乾電池 4 本で約 3 日間*動作。長期間の連続使用には外部電源 (DC 9 ~ 38 V) か、付属の AC アダプタで。

※電池寿命を保証するものではありません。

多彩な警報設定

警報内容は上下限值オーバー、センサエラー、子機電池残量低下、無線通信エラー、外部接点入力を選択可能。

最大 20 台のデータロガーを登録

最大 20 台のワイヤレスデータロガー (子機) を一括管理。4 グループに分けて登録。無線中継機は 1 グループにつき 5 台まで設置可能。

- この製品は日本での電波法に準じております。無線通信機能は国外ではお使いになれません。
- RTR500B シリーズなどの通信 DLL、現在値 / 記録データ (XML) のファイルフォーマットを無償で公開します。弊社機器を利用した独自のアプリケーション、システムを作成することができます。

RTR500BM モバイルベースステーション

RTR500BM	
対応機種	子機：RTR501B / 502B / 503B / 505B / 507B RTR-501 / 502 / 503 / 507S / 574 / 576 / 505-TC / 505-Pt / 505-V / 505-mA / 505-P (*1) Lタイプ, Sタイプ含む 中継機：RTR500BC, RTR-500C (*1)
最大登録台数	子機：20台 中継機：5台 x 4グループ
通信インターフェース	特定小電力無線通信 ARIB STD-T67 周波数：429 MHz 帯 送信出力：10 mW 通信距離：約 150 m (見通しの良い直線において) LTE 通信 FDD-LTE：B1 / B3 / B8 / B18 / B19 / B26 Bluetooth 通信 Bluetooth 4.2 (Bluetooth Low Energy) 設定用 USB 通信 USB 2.0 (Mini-B コネクタ) 設定用 光通信
通信時間	データ吸い上げ時間 無線通信：データ 16,000 個につき約 2 分 15 秒 中継機使用時は 1 台につき 30 秒程度加算されます (*2) LTE 通信によるデータの送信時間は含まない
外部警報入出力端子 (*3)	入力端子：接点入力 3V 100 kΩ のプルアップ 許容入力電圧：30V 出力端子：フォトモスリレー出力 オフ時の電圧：AC / DC 50V 以下 オン電流：0.1A 以下 オン抵抗：35Ω
通信プロトコル (*4)	HTTP, HTTPS, FTP
電源	AC アダプタ AD-05A3 バッテリー接続用アダプタ BC-0204 (DC 9-38V) 単 3 アルカリ電池 x 4
電池寿命 (*5)	約 3 日間：電池のみで利用する場合 警報監視 (ON) / データ吸い上げ (1 回 / 1 日) / 現在値送信 (10 分間隔) / 子機 1 台 / 中継機無しの条件において
本体寸法	H 96 mm x W 66 mm x D 38.6 mm (アンテナ含まず) 固定 (Local) アンテナ長：55 mm 付属 (Cellular) アンテナ長：135 mm
本体質量	約 120 g
本体動作環境	温度：-10 ~ 60°C 湿度：90 %RH 以下 (結露しないこと)
付属品 (*6)	単 3 アルカリ電池 x 4, モバイルデータ通信 (Cellular) アンテナ, USB Mini-B 通信ケーブル US-15C, AC アダプタ AD-05A3, 登録コードラベル, 保証書付取扱説明書 一式
GPS アンテナ (*7)	本体コネクタ：SMA ジャック (メス) 電源電圧：3.3V
SIM カード	NTT ドコモ LTE に対応した nano SIM カード (*8)
ソフトウェア	パソコン用ソフトウェア (Windows 対応) (*9) RTR500BM for Windows, T&D Graph スマートフォン / タブレット用アプリケーション (iOS 対応) T&D 500B Utility 対応 OS バージョンは Web サイト (tandd.co.jp/software/) から各ソフトウェアの詳細をご確認ください。

*1: RTR-500シリーズの子機、中継機はBluetooth通信機能がありません。

*2: RTR500BC使用時です。条件によっては最大2分30秒程度加算されます。

*3: 外部警報端子を使用する場合は、適合コネクタ PAP-04V-S (J.S.T社製) を別途用意してください。

*4: クライアント機能です。

*5: 電池寿命は警報通信回数、周辺温度、電波環境、通信回数、電池性能などにより異なります。本説明は新しい電池を使用したときの標準的な動作であり、電池寿命を保証するものではありません。

*6: ソフトウェアCD-ROMは付属しておりません。Webサイトから無料でダウンロードしていただけます。

*7: GPS機能を使用する場合は、市販のGPSアンテナ (SMAオスプラグ) をご購入ください。

*8: 通信事業者との回線契約 (200Kbps以上の回線速度がうたわれているプラン) が別途必要です。

*9: インストール時、Administrator (パソコンの管理者) の権限が必要になります。

上記仕様は予告なく変更することがあります。